

CONFORME O ITEM 6.5.4.10 DA NBR 5410/04 - TODOS OS QUADROS DEVEM POSSUIR A SEGUINTE ADVERTÊNCIA:

ADVERTÊNCIA

1. Quando um disjuntor ou fusível atua, desligando algum circuito ou a instalação inteira, a causa pode ser uma sobrecarga ou um curto-circuito. Desligamentos frequentes são sinais de sobrecarga. Por isso, NUNCA troque seus disjuntores ou fusíveis por outros de maior corrente (maior amperagem) simplesmente, como regra, a troca de um disjuntor ou fusível por outro de maior corrente requer, antes, a troca dos fios e cabos elétricos, por outros de maior seção (bitola).

2. Da mesma forma, NUNCA desative ou remova a chave automática de proteção contra choques elétricos (dispositivo DPE), mesmo em caso de desligamento sem causa aparente. Se os desligamentos forem frequentes e principalmente, se as tentativas de religar a chave não tiverem êxito, isso significa, muito provavelmente, que a instalação elétrica apresenta anomalias internas, que só podem ser identificadas e corrigidas por profissionais qualificados.

A DESATIVÇÃO OU REMOÇÃO DA CHAVE SIGNIFICA A ELIMINAÇÃO DE MEDIDA PROTETORA CONTRA CHOQUES ELÉTRICOS E RISCOS DE VIDA PARA OS USUÁRIOS DA INSTALAÇÃO.

A ADVERTÊNCIA ACIMA, PODE VIR DE FÁBRICA OU SER FORNIDA NO LOCAL, ANTES DE A INSTALAÇÃO SER ENTREGUE AO USUÁRIO, E NÃO DEVE SER FACILMENTE REMOVEL.

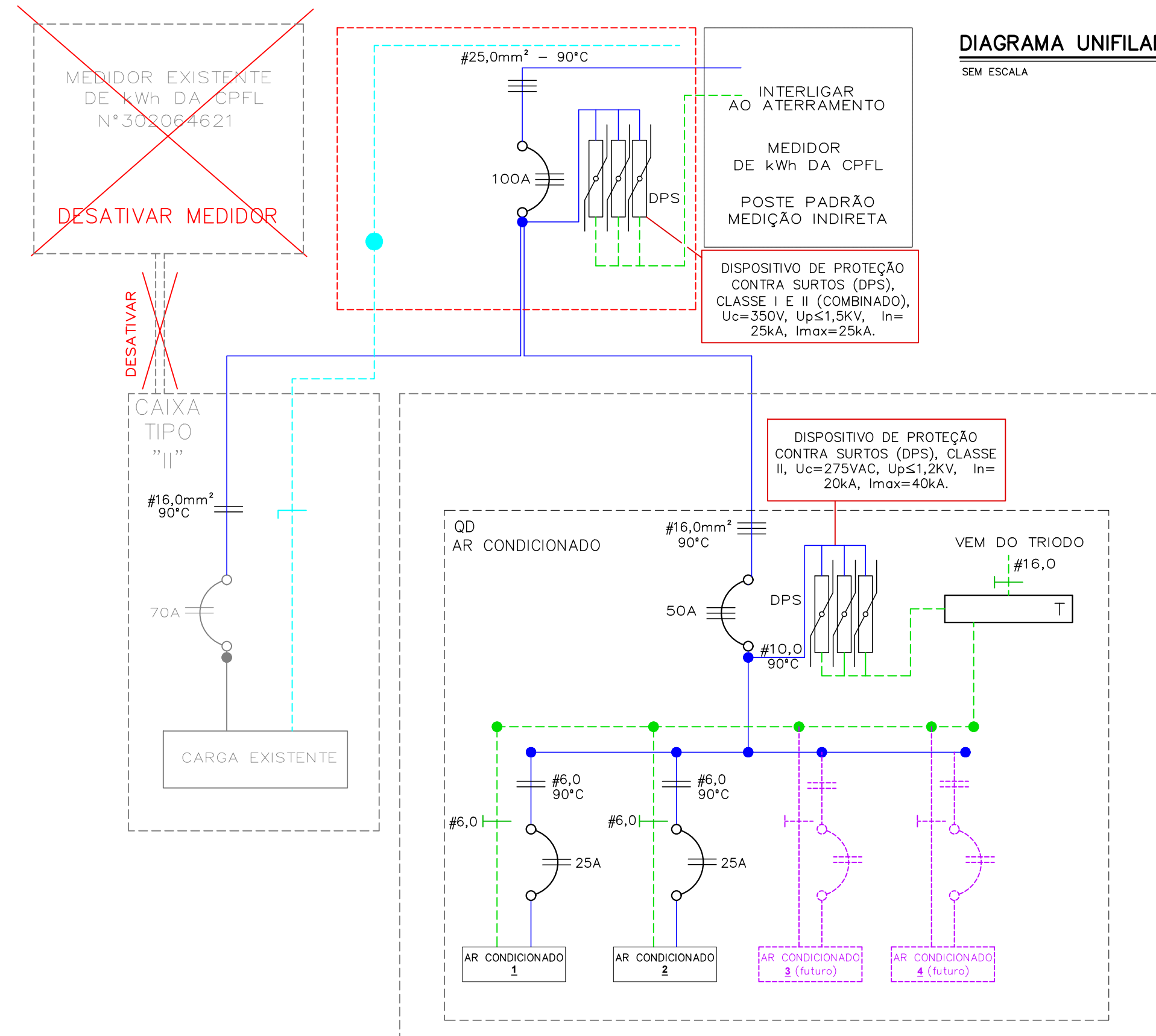
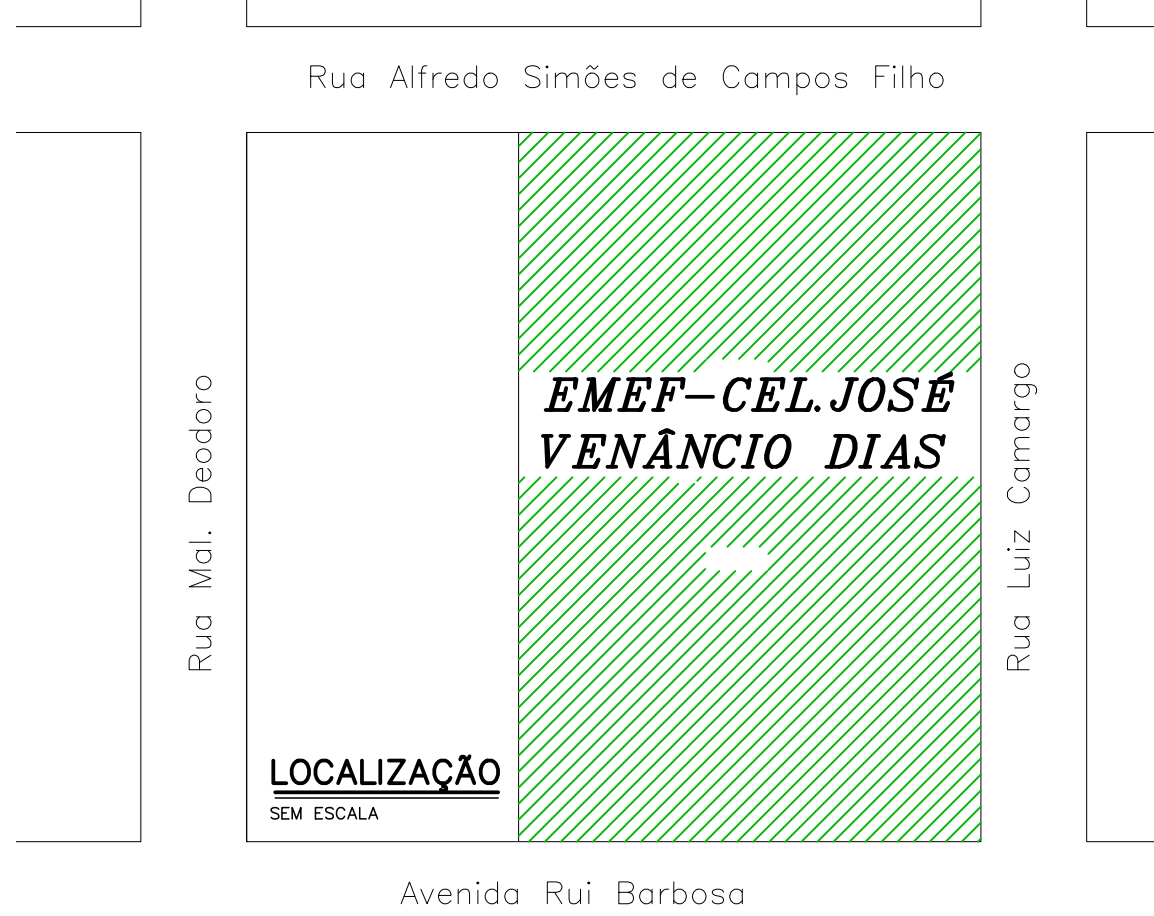
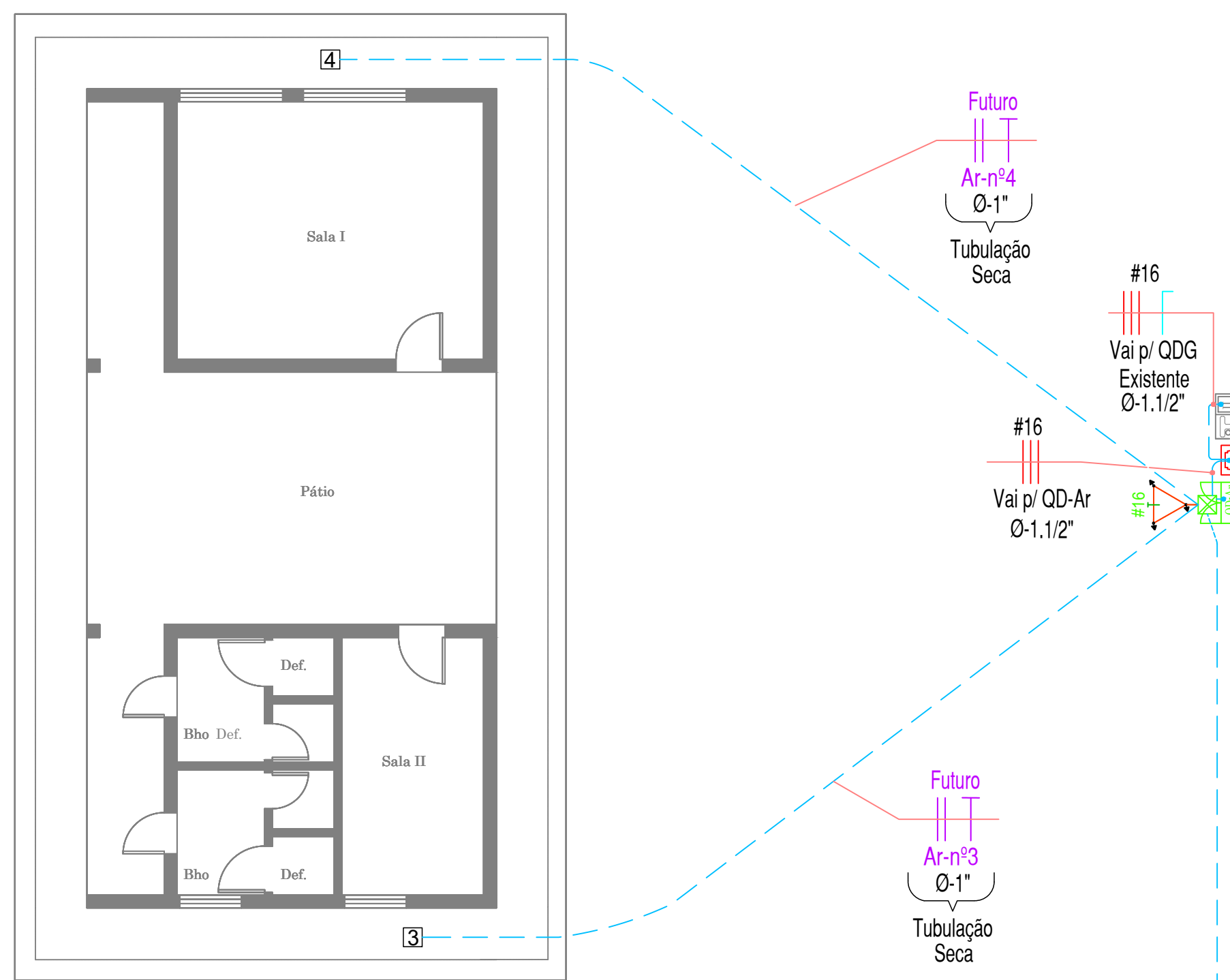


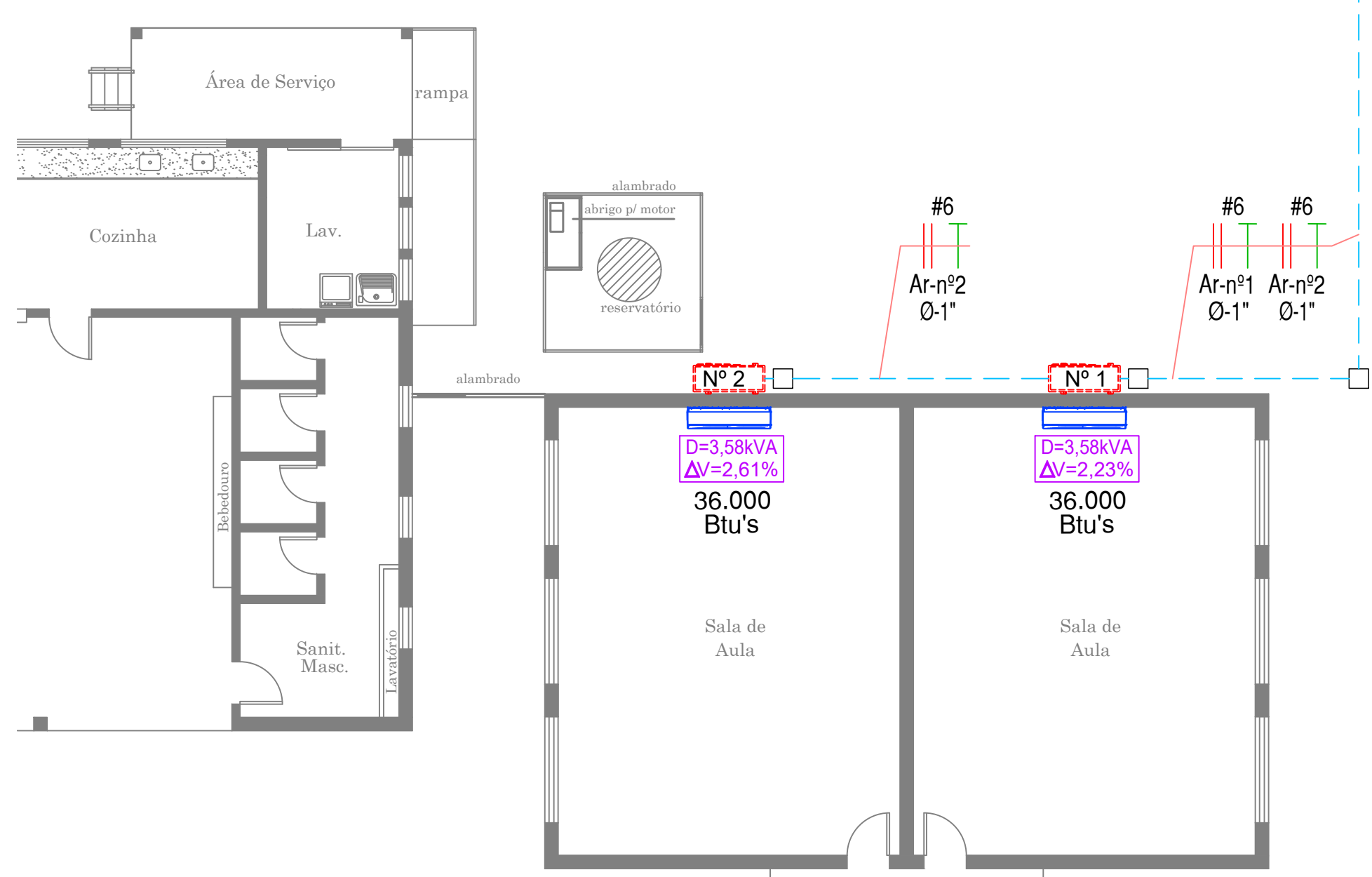
DIAGRAMA UNIFILAR
SEM ESCALA

RUA ALFREDO SIMÕES DE CAMPOS FILHO



RUA LUIZ CAMARGO

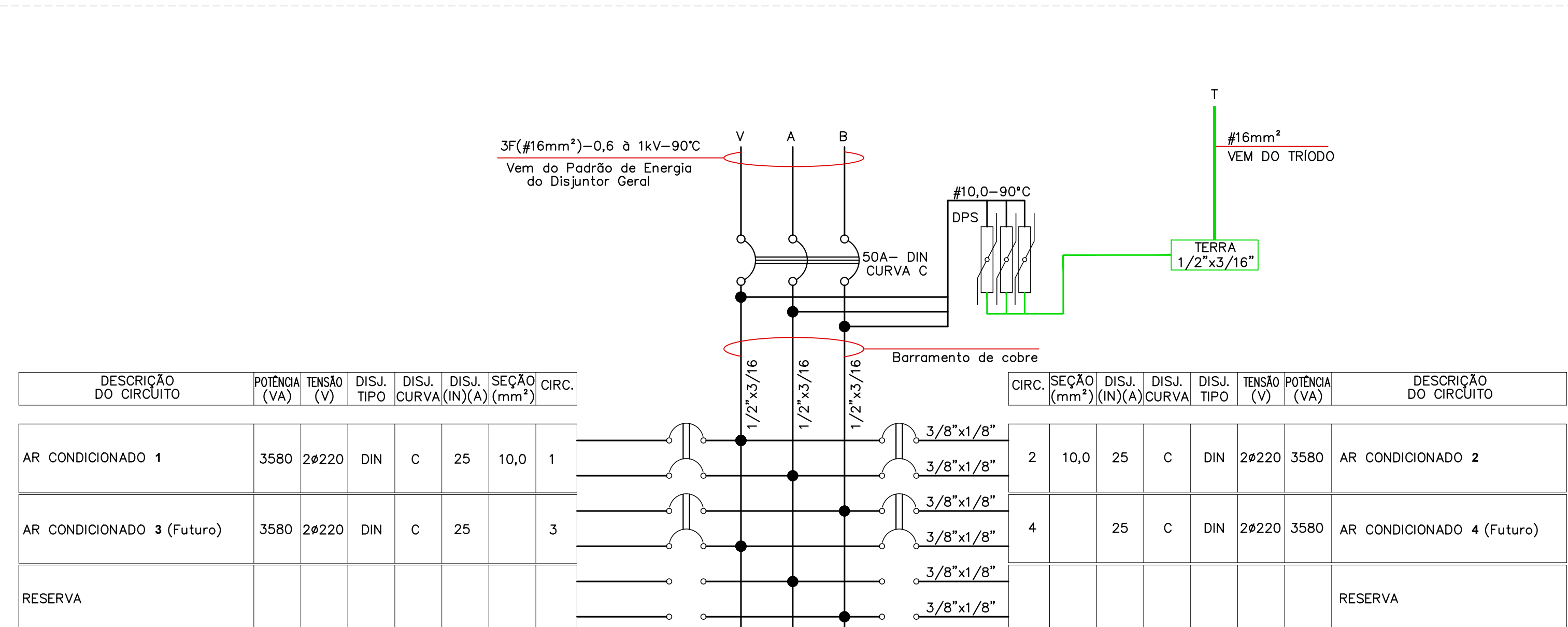
IMPLANTAÇÃO
ESCALA 1:100



NOTAS:

- Este projeto foi elaborado e deverá ser executado conforme NBR 5410, NR 10, NR 18 e Cód 13. Para o dimensionamento do padrão de energia elétrica proposto foi utilizada a **Tabela 15** do Cód 13.
- Todos os condutores de proteção deverão ser na cor verde e interligados nas hastes de aterramento tipo cooperweld.
- Todas as estruturas metálicas não energizadas deverão ser ligadas ao condutor de proteção.
- As emendas dos condutores elétricos só serão permitidas dentro das caixas de passagem, com a utilização de conectores adequados e fita isolante de "auto fusão" na primeira camada e fita isolante de "tec" na segunda camada.
- Para a identificação dos condutores elétricos deverá ser utilizado fita isolante colorida, das seguintes cores:
Fase V - Verde/Amarelo;
Fase A - Azul;
Fase B - Branco.
- Todos os condutores instalados deverão ter isolamento de **0,6 a 1kV-90°C em XLPE/EPR**.
- A partida dos motores elétricos acima de 5CV deverá ser indireta.
- Calafetar as extremidades do eletroduto com massa calafetadora.
- Os lances de dutos entre caixa de passagem, deverão ter uma declividade mínima de 1%.
- A resistência de aterramento não deverá exceder a 25 ohms em qualquer época do ano.
- Calafetar com massa todas as extremidades dos eletrodutos do ramal de entrada.
- Após a inspeção, calafetar a tampa das caixas de passagem.
- Deixar nas caixas, sobras nos cabos de 1 a 2 metros.
- Todos os quadros de distribuição deverão atender as prescrições da NR 18.

QD - AR CONDICIONADO



OBS:
TODOS OS QUADROS DE DISTRIBUIÇÃO DEVERÃO POSSUIR:
- PROTEÇÃO PARA O BARRAMENTO PARTES VIVAS EM ESPELHO/POLICARBONATO;
- DISPOSITIVO DE BLOQUEIO MECÂNICO/LOCKOUT;
- DIAGRAMA UNIFILAR.

Projeto	AR CONDICIONADO	Plaqueta aerófica:	SIM	Id.m.: ---	Carga instalada:	13,04	KW	Proteção no quadro:	50	(A)
Quadro	QD-Ar	Grau de proteção:	IP44	dist(m): ---	Carga reserva:	---	KVA	Proteção geral:	100	(A)
Barramento:	COBRE PINTADO	Porta interna:	ACRÍLICO	ΔV(%) ---	Carga demandada:	14,33	KVA	Tipo de cabo:	0,6 à 1kV-EPR/XLPE - 90°C	
Caixa tipo:	# 14 MSG - EMBUTIR	Fecho:	YALE	Δ: ---	Corrente total:	37,61	(A)	Alimentador:	3F (#16) + T(#10)	mm²

PROJETO ELÉTRICO

AR CONDICIONADO - BT

OBRA: - INFRAESTRUTURA PARA ATENDIMENTO DE AR CONDICIONADO PARA "EMEF-CEL. JOSÉ VENÂNCIO DIAS".

PROP: - PREFEITURA MUNICIPAL DE COLINA.

LOCAL: - RUA LUIS CAMARGO, Nº375 - BAIRRO CENTRO, MUNICÍPIO DE COLINA/SP - CEP: 14.770-000.



Quant. Dimensionado:

Quant. Atendida: 2 Ar Condicionado.

Quant. Atendida: 2 Ar Condicionado (Futuro).

Total = 4 Ar Condicionado.

TRF: CPF2302450822.

Escala	Indicada	Previsão	2.023	Única
Prefeitura Municipal	Assinatura	Companhia Paulista de Força e Luz		